

HALLE 8

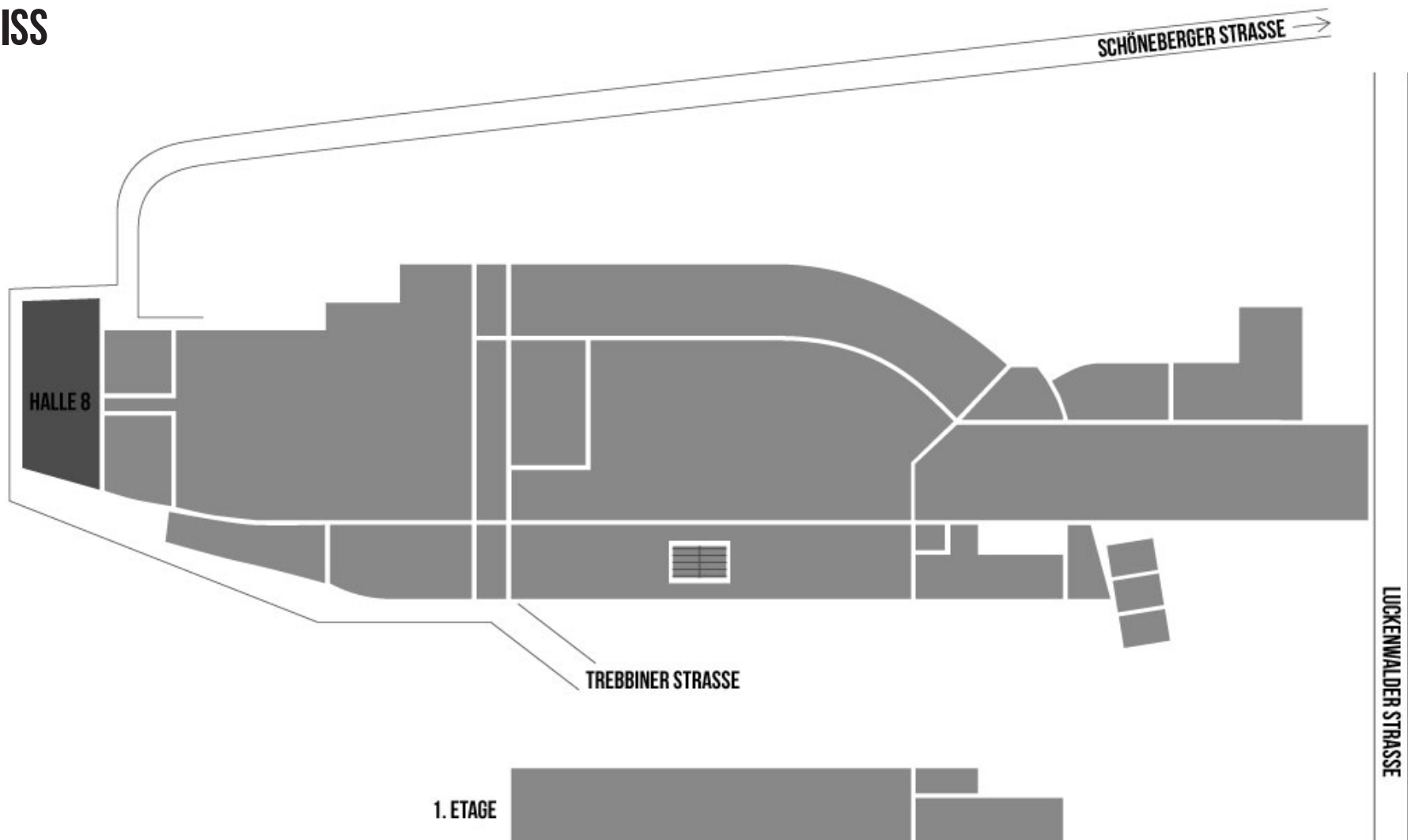
STATION-BERLIN | ACHT HALLEN, 23.000 QM FLÄCHE UND UNENDLICH VIELE MÖGLICHKEITEN.



STATION BERLIN

HALLE 8

GRUNDRISS





HALLE 8

INFO

Die 995 m² große Halle 8 beeindruckt durch ihren minimalistischen Charme.

Da sie über keinen direkten Gästezugang verfügt, kann sie ausschließlich in Kombination mit Halle 7 angemietet werden.



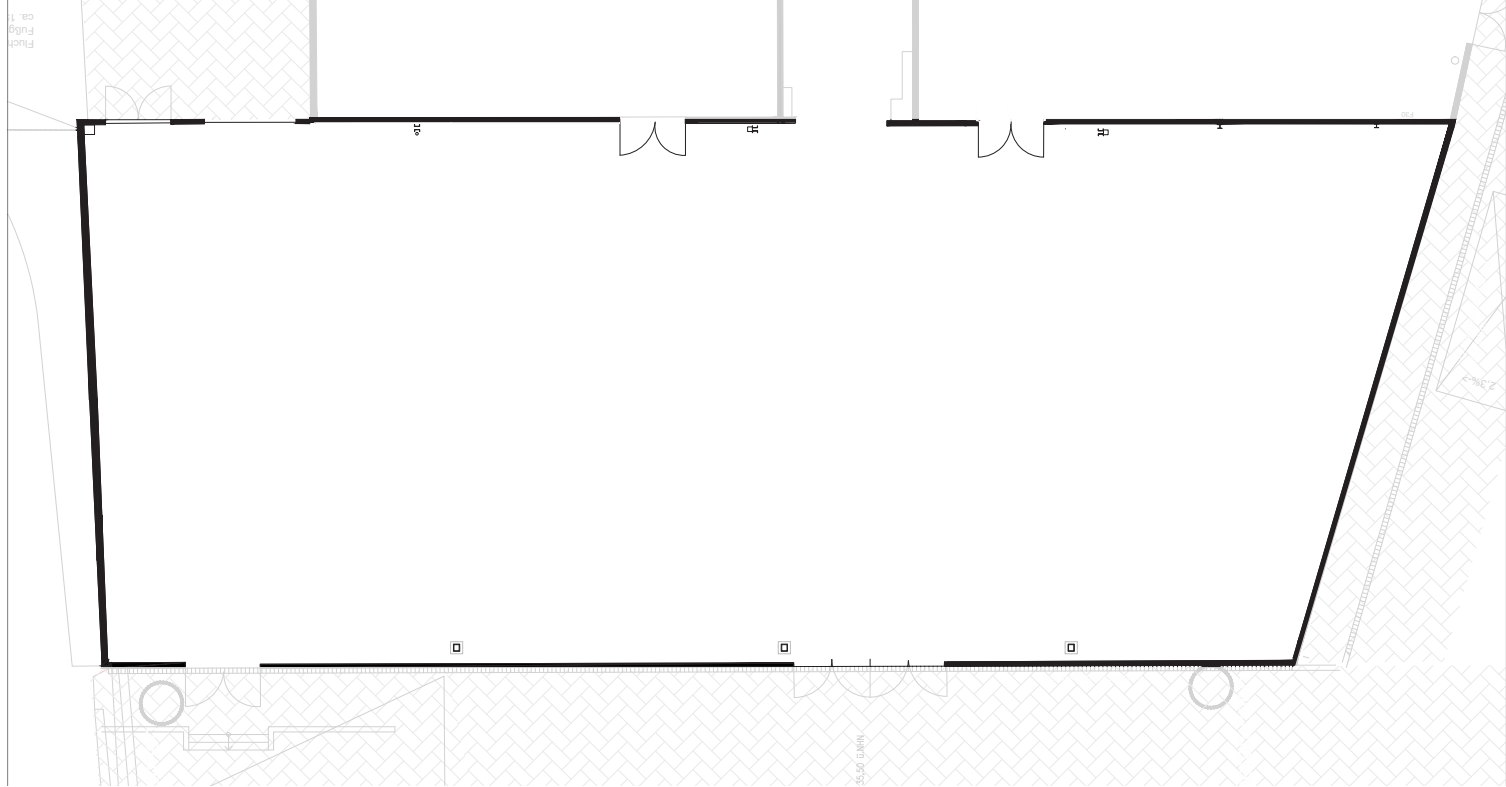


HALLE 8

NUTZUNG

Halle 8 eignet sich ideal als Cateringbereich, für Breakout-Sessions oder als Erweiterungsfläche im Rahmen größerer Veranstaltungen.

Sie verfügt über eine großflächige Glasfassade, die nicht nur für viel Tageslicht sorgt, sondern auch als direkte LKW-Zufahrt zur vereinfachten Be- und Entladung genutzt werden kann.



HALLE 8

FAKTEN

Grundfläche	995 qm
Grundmaße	20 x 50 m
Lichte Höhe	7,50 m
Trägerhöhe	5,30 m
Stockwerk	Erdgeschoss
Barrierefreier Zugang	ja
Behinderten-WC	ja (in Halle 7)

BESTUHLUNG*

Reihenbestuhlung	700 Sitzplätze
Bankettbestuhlung	480 pax
Ohne Bestuhlung	1.000 Stehplätze

SONSTIGES

Starkstrom	ja
Wasser	ja
LAN/WLAN	ja/ja
Befahrbar mit LKW/PKW	ja/ja
Heizung/Kühlung	ja/ja
Verdunklung	optional

*Richtwert. Die maximale Personenkapazität hängt vom Raumkonzept ab und wird stets individuell betrachtet.